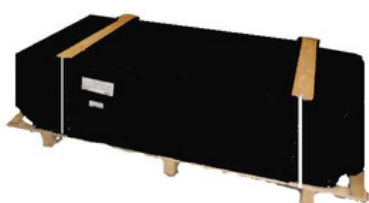
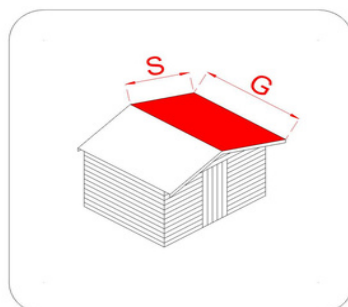
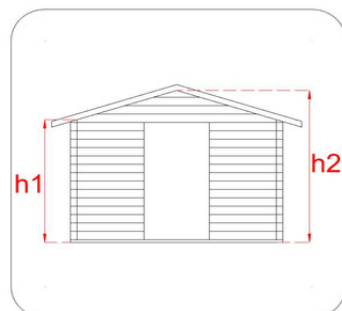
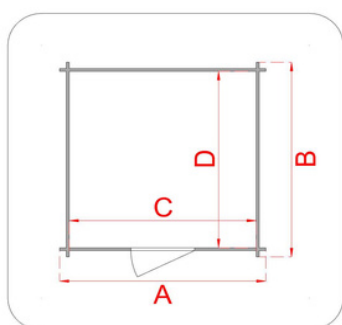


Casetta Vittoria 398x398

Tipologia costruttiva: ad incastro



Dimensioni tecniche:

Spessore parete	25 mm
Larghezza esterna (A)	398 cm
Profondità esterna (B)	398 cm
Larghezza interna (C)	375 cm
Profondità interna (D)	375 cm
Superficie interna	14,06 mq
Altezza minima (h1)	193 cm
Altezza massima (h2)	229 cm
Lunghezza gronda (G)	416 cm
Sviluppo falda (S)	224 cm
Superficie tetto	18,63 mq

Infissi

Tipo di porta	porta singola finestrata a battente
Dimensioni porta	76x178 h cm
Serratura porta	cilindro Yale con pomolo fisso
Tipo finestra	finestra singola a battente
Dimensione finestra	56x75 h cm

Pavimento e tetto

trave di fondazione	impregnata in autoclave
legno pavimento	non presente
legno tetto	perlinato spessore 16 mm
Impermeabilizzazione tetto	guaina bituminosa ardesiata sp. 3 mm

Particolari costruttivi

Trave di fondazione	impregnata in autoclave
Armatura di rinforzo pareti	in abete naturale

Legno

Tipo legno	abete
Trattamenti	nessuno
Colore	non colorata

Garanzie e certificazioni

Certificazione	PEFC/18-31-11
Garanzia	2 anni

Imballo

Misure imballo	220x115x48 h cm
Peso imballo	570 kg
Corrierabile su bancale	sì

A montaggio ultimato applicare un trattamento protettivo con impregnante neutro o colorato. Seguire i consigli di manutenzione riportati nelle istruzioni di montaggio